

# **GASCARE**

*Onderhoud, storingsen, reparatie  
en installatie van gas- en lasapparatuur*



✓ Optimale werking van gas-, las- en snijgereedschap

▶ Minimale storingsen

✓ Risico inventarisatie en keuring

▶ ARBO wetgeving

✓ Bewijs van onderhoud i.v.m. aansprakelijkheid

▶ Verzekering voorwaarden

*Ervaar zelf de expertise,  
kwaliteit en zorg waarvoor  
GasCare bij meer dan  
1000 vertrouwde klanten  
in Nederland bekend staat.*



## Centrale service werkplaats

De service werkplaats in Gouda kent specialisten voor zowel autogene- als elektrische las- en snijapparatuur, alsmede voor gasgerelateerde apparatuur voor technische en speciale gas-toepassingen.

## Autogene en gasapparatuur

Voortgekomen uit het oude Hoek Loos concern heeft GasCare de specifieke kennis in autogene en gasapparatuur, inclusief het zicht op serieuze risico's en gevaren die hierbij komen kijken. Onze technici volgen een checklist tijdens een onderhoudsbeurt.

### Checklist voorbeeld:

#### Controle autogene branderset

(handgreep, heetstoker, snijbrander, gas- en zuurstof drukregelaars, slangenset en gas- en zuurstofkoppelingen)

- Lekkages controle algeheel
- Vlamdover test
- Werking afblaasveiligheid
- Manometer controle
- Instelbaarheid handspindels
- Verontreiniging injecteur en gaskanalen
- Algehele functie test
- Keuringsticker plaatsen



## Ons werk

- Autogene snijbranders & toebehoren
- Drukregelaars voor alle gassen, inclusief hoog zuiver
- Gasleidingen, afsluiters, en koppelingen
- MIG, TIG, en elektrode lasmachines
- MIG en TIG toortsen
- Plasma snijmachines
- Puntlas & stiftlas apparatuur

Wij kunnen **alle merken** keuren en repareren



## Elektrische las- en snijapparatuur

GasCare beschikt over moderne test- en meetapparatuur om de voortschrijdende technieken bij te houden. Ook wordt alle las- en snijapparatuur, indien nodig, gemodificeerd zodat de apparatuur in perfecte staat bij u wordt afgeleverd.

Elektrische las- en snijapparatuur valt onder de eisen van de **NEN3140 norm**. Tijdens de (preventieve) onderhoudswerkzaamheden wordt de stroombron volledig door ons geïnspecteerd, **inwendig schoongemaakt** en op vele criteria beoordeeld. GasCare voert een breed aantal testen uit op uw apparatuur:

- Isolatie meting (verplicht NEN 3140)
- Openspanning meting
- Weerstand in aardleiding
- Lekstroom in aardleiding

Van elke gekeurde las- of snijmachine ontvangt u een kopie testrapport.



## Verhuur materiaal

Wij hebben diverse las- en gasapparatuur beschikbaar voor de verhuur. In het geval van storingen, die niet onmiddellijk verholpen kunnen worden of als u tijdelijk behoefte heeft aan een additionele of speciale machine, willen wij u graag van dienst zijn.

## QLD bij Centrale Gasopstellingen

Een van de meest voorkomende storingen die problemen veroorzaakt zijn lekkages aan de centrale gasopstelling. GasCare heeft een **uniek gepatenteerd detectiesysteem** ontwikkeld om **lekkages snel en efficiënt op te sporen**. Dit systeem, de QLD, is speciaal ontworpen voor lekdetectie van gasdistributie leidingen, echter kan ook worden toegepast bij het afpersen van koeltechnische installaties, hydraulische installaties, aardgas leidingen, etc.

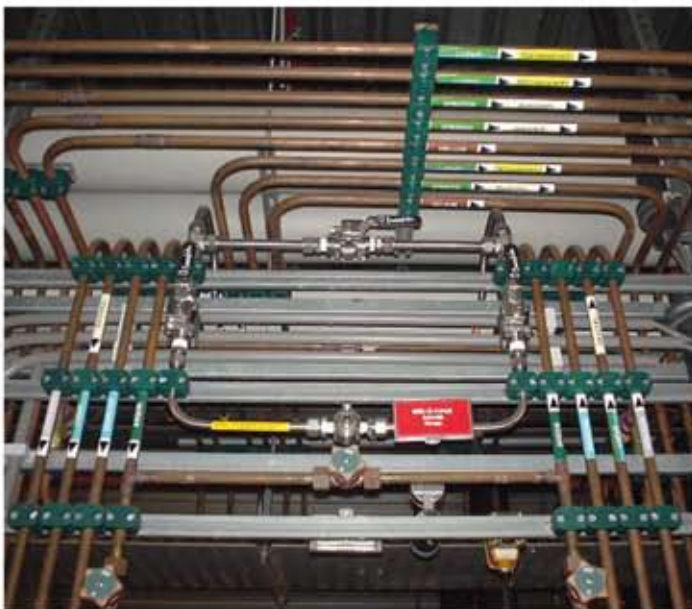


## Installatie gas distributie systemen

GasCare kan voor uw bedrijf een compleet **gas distributie systeem (GDS) aanleggen of reviseren**. Een GDS is in essentie een leidingnet voor gassen met een centrale opslag voor gassen en met meerdere afname punten op de werkplaats. Wij kunnen voor alle technische en zuivere gassen **volledig in eigen beheer** op maat gemaakte **oplossingen aanbieden**. GasCare importeert zelf de hiervoor benodigde gasregelapparatuur en heeft professioneel en **gecertificeerde installateurs** in dienst om het werk te verrichten. Bij afronding van het project krijgt u een compleet overdrachtsrapport met de specificaties van de GDS.

### Onderhoud & Controle GDS:

Om de veiligheid van vooral oudere systemen te waarborgen is het zeer belangrijk te weten in welke conditie deze zich bevindt. Dit is niet alleen belangrijk vanuit kosten perspectief (denk hierbij aan **gasverlies**), maar nog veel belangrijker ten aanzien van uw **verantwoordelijkheid en aansprakelijkheid**.



## Veiligheid & Arbowet

Er gebeuren veel ongelukken met gereedschap door verkeerd gebruik en slecht onderhoud. Bij elektrisch gereedschap is het gevaar dat men onder stroom komt te staan, waarbij een **spanning van 230 volt al dodelijk kan zijn**. Gassen staan onder grote druk waardoor er **explosiegevaar** is en gassen kunnen **giftig of brandbaar** zijn. Naast uw eigen zorgen voor uw medewerkers, stelt de Arbowet dat elk bedrijf verplicht is om **jaarlijks een risico inventarisatie** uit te voeren. Dit geldt met name voor de "kritieke middelen", waaronder drukregelaars en overige gas-gerelateerde apparatuur. VCA-geregistreerde bedrijven hebben hier bovenop de plicht om **kritische middelen jaarlijks te keuren en onderhouden**. Ook verzekeringsmaatschappijen eisen tegenwoordig veelal vastgelegde onderhoudschema's voor diverse apparatuur.

## Preventieve onderhoudsdienst

Het **voorkomen van storingen** bij uw gas- en lasapparatuur is het hoofddoel van de GasCare service verlening. De preventieve onderhoudsdienst met een **landelijk dekkend netwerk** inspecteert installaties op hun goede werking en controleert volgens de laatste wettelijke normen en veiligheidsvoorschriften. Afhankelijk van het soort materiaal, de omgeving en het gebruik adviseren wij om **minimaal 1 à 2 keer per jaar een preventieve onderhoudsbeurt** voor uw apparatuur te laten uitvoeren.



## Mobiele servicedienst

Dankzij een landelijk netwerk van technici met volledig **ingerichte service bussen** kan GasCare **bij u "aan huis" op iedere locatie in Nederland en Vlaanderen** uw storingen verhelpen en uw reparaties en preventief onderhoud snel en adequaat uitvoeren. De bussen zijn bevoorrad met de meest voorkomende reparatie en vervangingsonderdelen om er voor te zorgen dat u meteen weer aan het werk kan. Omdat demontage van gas-, las- en snij-opstellingen en opsturen van apparatuur veelal niet nodig is, kunt u **belangrijk in tijd en geld besparen**.

## Onze klanten

- Shell
- Damen Shiprepair
- Ministerie van Defensie
- Caterpillar Work Tools
- Entermed
- ROC schoolgemeenschappen
- Auto onderhoud werkplaatsen
- Tandartspraktijken
  
- Plus 1000 andere bedrijven en instellingen door heel Nederland





## Wie is GasCare?

Onze historie gaat terug tot de jaren 1930. Toen reeds waren we actief in de autogene lastechniek als onderdeel van het voormalig concern HoekLoos (nu Linde Gas). GasCare is meegegroeid met de ontwikkelingen in de las en gas industrieën en is nu een organisatie die service biedt door heel Nederland aan bedrijven met las- en gasgerelateerde apparatuur. Naast service bieden GasCare en haar zuster ondernemingen een breed assortiment in las- en gasapparatuur voor de verkoop en verhuur.

**GasCare BV**  
Hanzeweg 8  
2803 MC Gouda

T: +31 (0)182 555 112  
F: +31 (0)182 555 110

[service@gascare.nl](mailto:service@gascare.nl)  
[www.gascare.nl](http://www.gascare.nl)



GasCare is altijd dichtbij met technici voor iedere regio in Nederland en Vlaanderen

